

Кількісний склад працівників 2020-2021 н.р.

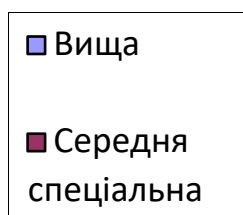
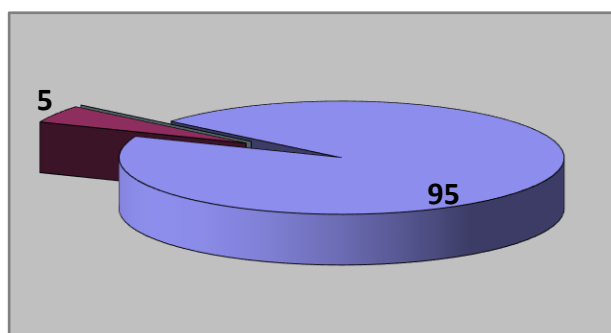
Усього педагогічних працівників	40
З них:	
-учителів	38
-практичних психологів	1
-педагогів-організаторів	1
-керівників гуртків	-
Усього обслуговуючого персоналу	21
Усього працівників	61

Кількісний склад працівників 2019-2020 н.р.

Усього педагогічний працівників	40
З них:	
□ учителів	38
□ практичних психологів	1
□ педагогів організаторів	1
□ керівників гуртків	-
Усього обслуговуючого персоналу	20
Усього працівників	60

Освіта вчителів

Освіта вчителів	2015-2016 н.р.		2016-2017 н.р.		2017-2018 н.р.		2018-2019 н.р.		2019-2020 н.р.	
	Кіл	%	Кіл	%	Кіл	%	Кіл	%	Кіл	%
Вища	37	92,5	39	95	38	95	39	95	38	95
Середня спеціальна	3	7,5	2	5	2	5	2	5	2	5
Всього	40	100	40	100	40	100	41	100	40	100

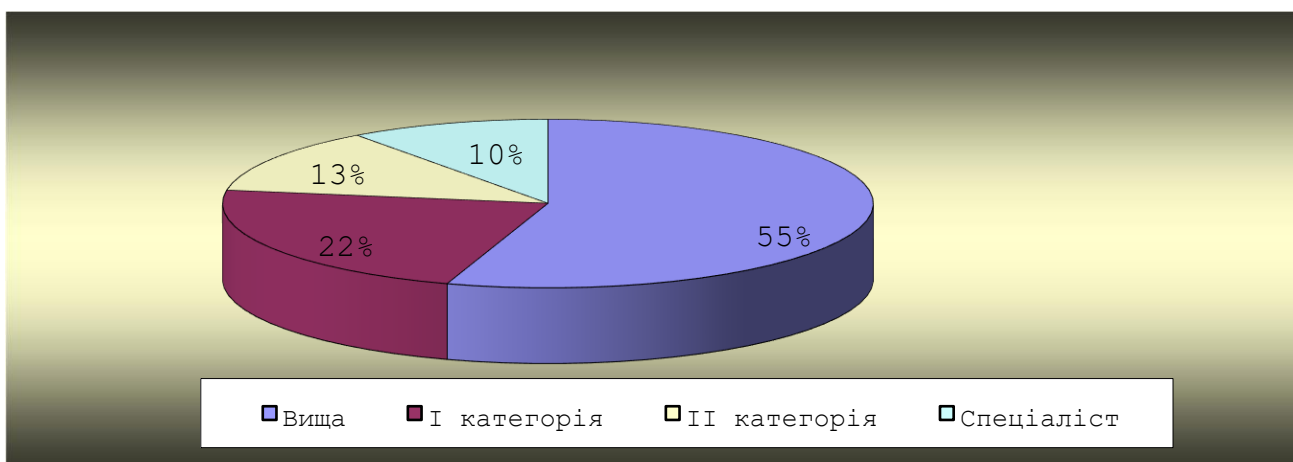


Якісний склад педагогічного колективу 2019-2020 навчального року

	Освітньо-кваліфікаційний рівень				Кваліфікаційні категорії та педагогічні звання								
	Молодший спеціаліст	Бакалавр	Спеціаліст	Магістр	Спеціаліст	Спеціаліст другої категорії	Спеціаліст першої	Спеціаліст вищої категорії	Старший учитель	Учитель-методист	Вихователь-методист	Практичний психолог-методист	Педагог-організатор-методист
Кількість педагогічних працівників	2	-	36	2	4	5	9	22	5	9	-	-	-

Рівень педагогічної майстерності вчителів

Категорія	2015-2016		2016-2017		2017-2018		2018-2019		2019-2020	
	н.р.		н.р.		н.р.		н.р.		н.р.	
	Кіл.	%	Кіл.	%	Кіл.	%	Кіл.	%	Кіл.	%
Вища	18	44	18	43	22	52,4	20	48,8	22	55
I категорія	12	29	12	29	10	23,8	10	24,4	9	22,5
II категорія	4	10	3	7	1	2,4	5	12,2	5	12,5
Спеціаліст	7	17	9	21,4	9	21,4	6	14,6	4	10



**Наявність педагогічних працівників з
почесними педагогічними званнями та нагородами**

2015-2016 навчальний рік	2016-2017 навчальний рік	2017-2018 навчальний рік	2018-2019 навчальний рік	2019-2020 навчальний рік
Нагрудний знак «Відмінник освіти України»				
3	3	3	3	3
Нагрудний знак «Василь Сухомлинський»				
				1
Педагогічне звання «Учитель-методист»				
5	7	8	9	9
Педагогічне звання «Старший учитель»				
8	6	5	5	5

Педагогічний стаж

Загальний стаж роботи	2015-2016 н.р.		2016-2017 н.р.		2017-2018 н.р.		2018-2019 н.р.		2019-2020 н.р.	
	Кіл.	%	Кіл.	%	Кіл.	%	Кіл.	%	Кіл.	%
До 3 років	1	2,6	3	7	2	5	4	9,8	-	-
Від 3 до 10 років	2	5,3	1	2	3	7,5	2	4,9	4	10
Від 10 до 20 років	7	18,4	9	21	5	12,5	6	14,6	6	15
Понад 20 років	28	73,7	29	69	30	75	29	70,7	30	75

